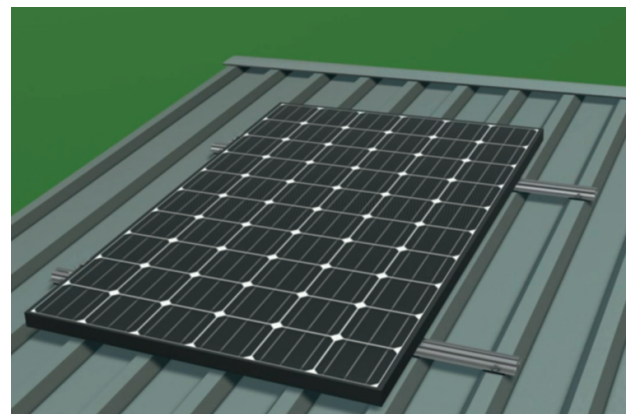
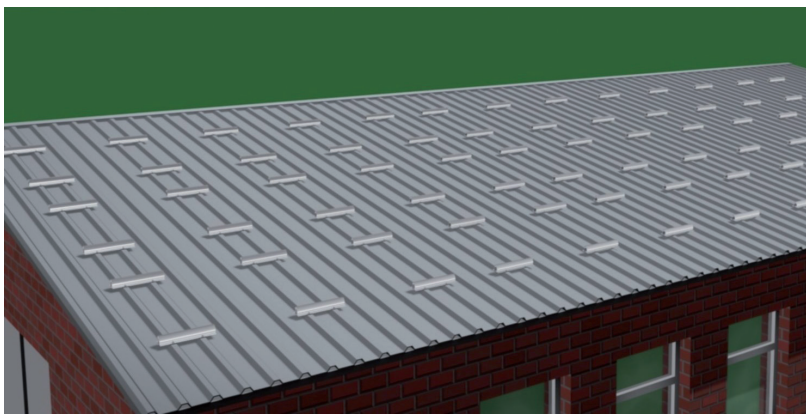




Vorteile KL!XXpro Trapezblech

- kürzeste Montagezeit
- vereinfachte Montage durch direkte Profilbefestigung
- niedrigste zusätzliche Dachbelastung durch das Montagesystem
- enorm reduzierte Systemkosten



Produktbestandteile KL!XXpro Trapezblech

■ KL!XXpro Rand-Set



Profil



EPDM-Stück



Bohrschraube



Endklemmen

■ KL!XXpro Mittel-Set



Profil



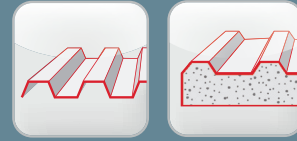
EPDM-Stück



Bohrschraube

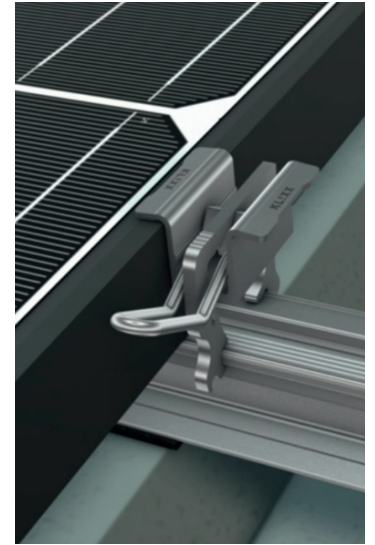


Mittelklemmen



Technische Daten:

■ Dachtyp:	Trapezblech
■ Hochsickenbreite:	min. 30 mm
■ Trapezblechstärke:	min. 0,63 mm
■ Modulordnung:	hochkant
■ Modulbreite:	max. 1,06 m
■ Befestigung:	Bohrschraube
■ Schneelastzone:	III
■ Gebäudehöhe:	max. 25 m

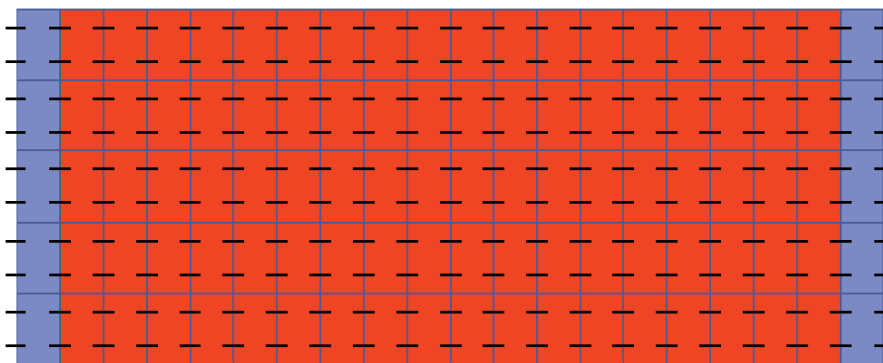


Hinweis:

Das Montagesystem entspricht den aktuell gültigen Normen unter Verwendung der Typenstatik KL!XX_{pro} Trapezblech (www.klix-system.de). Bei abweichenden Eigenschaften ist eine kostenpflichtige statische Überprüfung erforderlich. Bei Sandwichelementen ist zu prüfen, ob die Direktbefestigung der Profile den Montage- und Garantiebedingungen des Herstellers entsprechen.

Planung:

Beispiel für die einfache Planung anhand von 100 Modulen



Randmodule rechts und links: 10 Stück

■ Anzahl der **KL!XX_{pro} Rand-Sets**

entspricht der Gesamtmenge PV-Module minus KL!XX_{pro} Mittel-Sets.

Beispiel: 10 Stück KL!XX_{pro} Rand-Sets

Mittelmodule: 90 Stück

■ Anzahl der **KL!XX_{pro} Mittel-Sets**

entspricht der Menge PV-Module die links und rechts Nachbarmodule haben.

Beispiel: 90 Stück KL!XX_{pro} Mittel-Sets